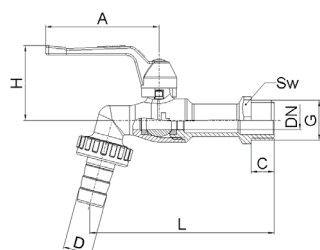
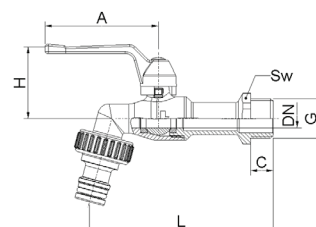


Vrtni krogelni ventil

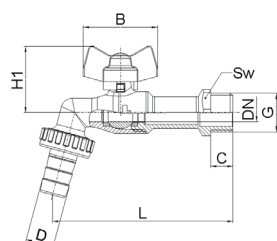
Izdaja 0115



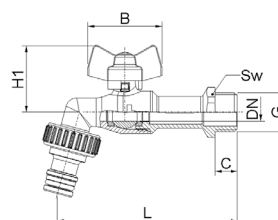
KP 502 - KP 503G



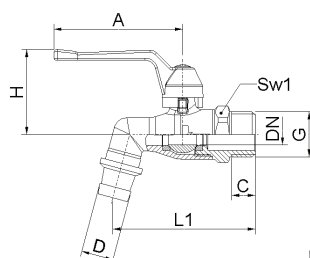
KP 502G - KP 503G



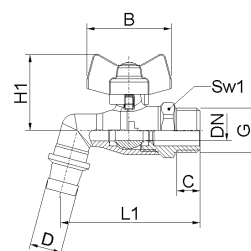
KP 502GM - KP 503 GM



KP 502M - KP 502M



KP 510 - KP 522



KP 510M - KP 522M

☑ Dimenzije

DN	PN [bar]	G ISO228	L [mm]	L1 [mm]	C [mm]	A [mm]	B [mm]	H [mm]	H1 [mm]	Sw	Sw1
8	16	3/8	/	57	10	60	40	38	35	/	21
10	16	1/2	97	66	12	60	40	39	36	25	24
15	16	3/4	103	/	12	60	40	43	40	30	/

☑ Vgrajeni materiali

Ohišje: kovano iz medenine po EN 12420, kromano, material CW617N
 Krogla: kovana iz medenine po EN 12420, votlena, trdo kromana, material CW617N
 Vreteno: struženo iz medenine po EN 12164, material CW614N
 Ročice: Silumin dolga, kratka, rdeča
 Tesnilo krogle: PTFE
 Tesnilo vretena: NBR

☑ Tehnični podatki

Delovni tlak: tabela
 Delovna temperatura: od 0 °C do +90 °C, kratkotrajno do +120 °C
 Mediji: voda, kurilno olje, olja za mazanje, zrak ... (neagresivni mediji)

Krogelni ventil z reduciranim pretokom
 Krogelni ventili po standardu:
 - Oblika DIN 33571 T1, DIN 33571 T4
 - Testi DIN 3230 T3
 Priključni navoji po ISO 228

☑ Uporaba

Krogelni ventili se uporabljajo kot zaporna, polnilno – praznilna armatura v industriji in gradbeništvu. Nastavek omogoča priključitev ustreznih gibkih cevi. Krogelni ventil KP 502G-KP 503G z nastavkom omogoča priključitev gibkih cevi z ustrezno spojko. Krogelni ventili se uporabljajo povsod tam, kjer hočemo z zanesljivostjo zapreti pretok medija.

☑ Navodila za montažo

Navoje cevi prevlečemo z ustreznim tesnilnim materialom (predivo, teflonski trak, tesnilna pasta). Krogelni ventil z navojem (G) uvijemo na cev. Pri montaži uporabljamo ustrezno montažno orodje, ki se prilagaja nastavkom na ventilu (Sw).

☑ Navodila za vzdrževanje

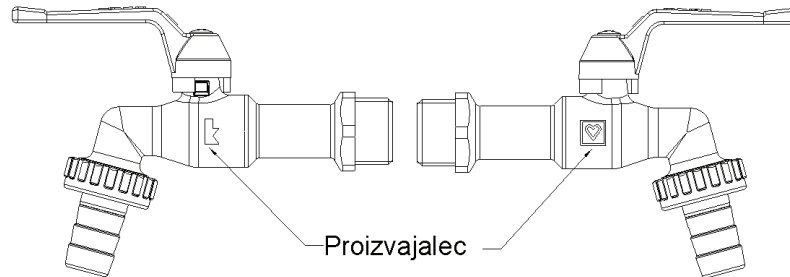
Krogelni ventili ne potrebujejo posebnega vzdrževanja. Priporočamo, da vsaj 2 krat letno krogelni ventil zapre in odpre in uporaba krogelnega ventila v popolnoma odprtem ali zaprtem ne v vmesnem položaju.

☑ Mase krogelnih ventilov

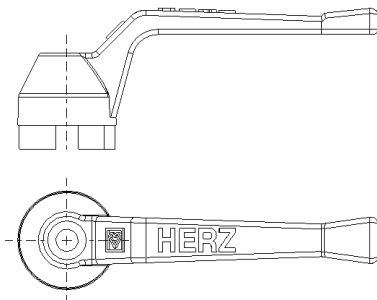
Artikel	DN	Masa [Kg]
KP 502	10	0,192
KP 503	15	0,254
KP 502M	10	0,188
KP 503M	15	0,250
KP 502G	10	0,180
KP 503G	15	0,230
KP 502GM	10	0,170
KP 503GM	15	0,232
KP 510	10	0,122
KP 522	15	0,180
KP 510M	8	0,118
KP 522M	10	0,150

Napisi krogelnih ventilov

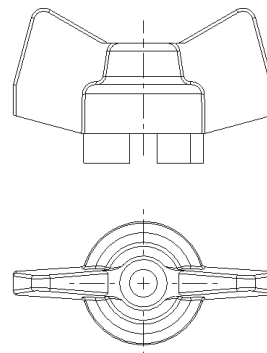
OHIŠJE



ROČICE



Silumin dolga rdeča



Silumin kratka rdeča

 Rezervni deli

Artikel	Artikel ročica
KP 502	2226615R
KP 503	2226615R
KP 502M	2226628R
KP 503M	2226628R
KP 502G	2226615R
KP 503G	2226615R
KP 502GM	2226628R
KP 503GM	2226628R
KP 510	2226615R
KP 522	2226615R
KP 510M	2226628R
KP 522M	2226628R

Vse v tem dokumentu navedene informacije ustrezajo obstoječim informacijam v času tiskanja in služijo zgolj za informacijo. Spremembe v smislu tehničnega napredka si pridržujemo. Slike je treba razumeti kot simbolne prikaze in zato lahko optično odstopajo od dejanskih proizvodov. Možna barvna odstopanja so tiskarsko tehnično pogojena. Možna so odstopanja proizvodov, specifična za posamezne dežele. Pridržujemo si spremembe tehničnih specifikacij in funkcije. Pri vprašanjih se obrnite na najbližjo podružnico HERZ.